

Chocolat noir - Toutes saisons



NOISETINE NOIR

Praliné aux noisettes.

Allergènes : soja, lait, noisettes.



P.A.A.

Praliné aux
petites amandes amères.

Allergènes : soja, lait, amandes.



PRALINE A L'ANCIENNE

Praliné craquant aux amandes
et noisettes.

Allergènes : soja, lait, amandes, noisettes.



P'TIT DEJ NOIR

Praliné feuilleté au café
et crêpe dentelle.

Allergènes : soja, lait, gluten,
amandes, noisettes.

Chocolat noir - Toutes saisons



SUZETTE
Praliné aux noix
du Dauphiné.

Allergènes : soja, lait, amandes, noix.



SOIZIG
Praliné et crumble
blé noir.

Allergènes : œuf, soja, lait, amandes.



ROCHER NOIR
Praliné fondant aux amandes
et aux noisettes.

Allergènes : soja, lait, amandes, noisettes.



YANNICK
Gianduja avec de
la crêpe dentelle.

Allergènes : soja, lait, gluten, noisettes.

Chocolat noir - Toutes saisons



PALET D'OR

Ganache café.

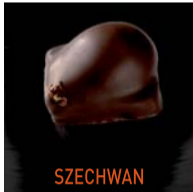
Allergènes : soja, lait.



MISUKO

Ganache à l'infusion de thé
sur socle
de masepain au thé.

Allergènes : soja, lait, amandes.



SZECHWAN

Ganache à l'infusion
de poivre de Szechwan
sur socle de nougatine.

Allergènes : soja, lait, amandes.



SARRASINE

Ganache à l'infusion
de blé noir.

Allergènes : soja, lait.

Chocolat noir - Toutes saisons



PALERME

Ganache pistache sur socle de massepain pistache.

Allergènes : soja, lait, amandes, pistaches.



MADAGASCAR

[Grand Cru]
Frais et délicat,
juste une pointe d'agrumes
et fruits noirs.

Allergènes : soja, lait.



VENEZUELA

[Grand Cru]
Souple et aérien,
il s'envole avec sa douceur
fleurie et beurrée.

Allergènes : soja, lait.



SYLVIE

Ganache amère.

Allergènes : soja, lait, amandes.

Chocolat noir - Toutes saisons



CBS

L'incomparable caramel au beurre salé enrobé d'un chocolat de couverture amer. Sublime...

Allergènes : soja, lait, amandes, noisettes, noix.



LOUISON PASSION

Un caramel à la pulpe de fruit de la passion enrobé d'une fine couche de chocolat amer. Modeste hommage à Louison Bobet.

Allergènes : soja, lait.



LOUISON FRAMBOISE

Caramel à la pulpe de framboise.

Allergènes : soja, lait.



ESPRIT D'AMANDES

Massepain aux amandes amères et chocolat.

Allergènes : soja, lait, amandes.

Chocolat noir - Toutes saisons



NOUGATINE

Fine nougatine aux amandes enrobée de chocolat.

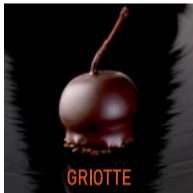
Allergènes : soja, lait, amandes.



CH'TOU

Dans une coque de chocolat amer bat un cœur de caramel au beurre et au lambig.
Un chocolat à l'esprit bien breton.

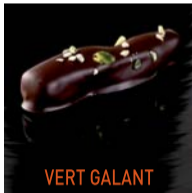
Allergènes : soja, lait.



GRIOTTE

Cerise à l'eau de vie enrobée de chocolat noir.

Allergènes : soja.



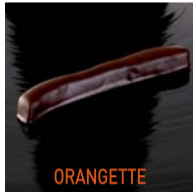
VERT GALANT

Aiguillette de gingembre confit enrobée de chocolat et décorée de pistache.

Allergènes : soja, pistaches.

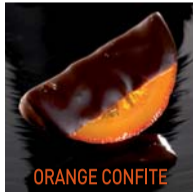
Toutes saisons

Printemps - été



Aiguillette d'écorce d'orange confite enrobée de chocolat.

Allergène : soja.



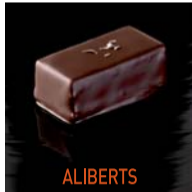
Orange confite trempée dans le chocolat.

Allergène : soja.



Massepain à la menthe fraîche du jardin.

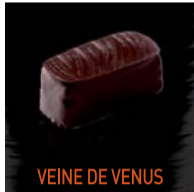
Allergènes : soja, lait, amandes.



Ganache à l'infusion de thym sur socle de massepain au citron vert.

Allergènes : soja, lait, amandes.

Chocolat noir - Printemps - Été



Ganache à l'infusion de verveine fraîche sur pâte de fruit abricot.

Allergènes : soja, lait.



Ganache au Rhum sur socle de pâte de fruit ananas /coco.

Allergènes : soja, lait.



Ganache à l'infusion de poivre sur socle de pâte de fruit fraise.

Allergènes : soja, lait.



Ganache à l'infusion de thé vert à la menthe.

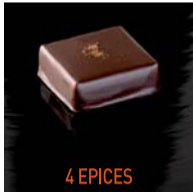
Allergènes : soja, lait.

Chocolat Automne - Hiver



Gianduja au Dark Muscovado
(sucre brun de l'île Maurice).

Allergènes : soja, lait noisettes.



Praliné 4 épices : Muscade,
girofle, poivre noir, cannelle.

Allergènes : soja, lait, amandes.



Praliné à la courge torréfiée et
à la fleur de sel de Guérande.

Allergènes : soja, lait, amandes.



Praliné au sésame du Japon
à la fleur de sel de Guérande.

Allergènes : soja, lait.

Chocolat Automne - Hiver



TANTZOR

Ganache amère,
sur socle de massepain
au gingembre.

Allergènes : soja, lait, amandes.



LA TRAVIATA

Ganache à l'infusion de rose
et de bergamote sur socle
de massepain au confit de
mandarine.

Allergènes : soja, lait, amandes.



ISOLDE

Ganache parfumée au "bois
d'Inde" sur socle de
massepain au gingembre.

Allergènes : soja, lait, amandes.



TURIN LAIT

Ganache aux marrons d'Italie,
parfumé au vieux rhum
du Venezuela, sur socle
de massepain aux marrons.

Allergènes : soja, lait, amandes.

Chocolat Lait - Toutes saisons



Massepain
aux amandes amères
et au chocolat.

Allergènes : soja, lait, amandes.



Praliné aux noisettes.

Allergènes : soja, lait, noisettes.



Praliné fondant aux amandes
et aux noisettes.

Allergènes : soja, lait, amandes, noisettes.



Praliné aux amandes avec
nougatine aux noix.

Allergènes : soja, lait, amandes, noix.

Chocolat Lait - Toutes saisons



P'TIT DEJ LAIT

Praliné feuilleté au café
et crêpe dentelle.

Allergènes : soja, lait, gluten,
amandes, noisettes.



JANOU

Gianduja avec éclats
de nougatine.

Allergènes : soja, lait, amandes, noisettes.



OTHELLO

Gianduja avec une amande
caramélisée.

Allergènes : soja, lait, amandes, noisettes.



GANAKA

Ganache au caramel.

Allergènes : soja, lait.

Chocolat Lait - Toutes saisons



VENEZUELA LAIT

(Grand Cru)
Ganache pure origine
Venezuela.

Allergènes : soja, lait.



MACHA FRAMBOISE

Ganache au thé macha
sur socle de pâte de fruit
framboise.

Allergènes : soja, lait.